



PORTA
APERTA



2 NEDJELJE

25. jun - 9. jul 2023
Uzrast 10 - 17 godina

ŠTA JE UKLJUČENO



SMJEŠTAJ

Smještaj u odabranim i provjerenim porodicama ili studentskom domu u okviru škole



ŠKOLA

Škola se nalazi u centru grada nadomak istorijskih znamenitosti ali i modernih sadržaja



AKTIVNOSTI

Raznovrsne aktivnosti tokom popodneva i večeri, kao i vikendom koji su dio plana učenja engleskog

BURY ST EDMUND'S ENGLJESKA

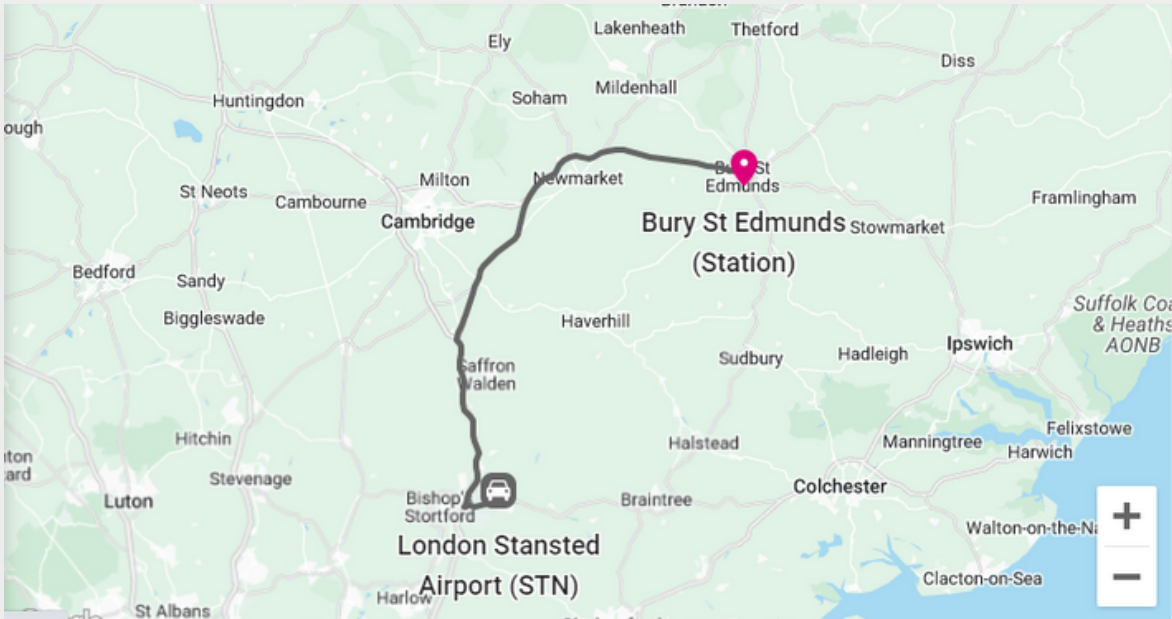
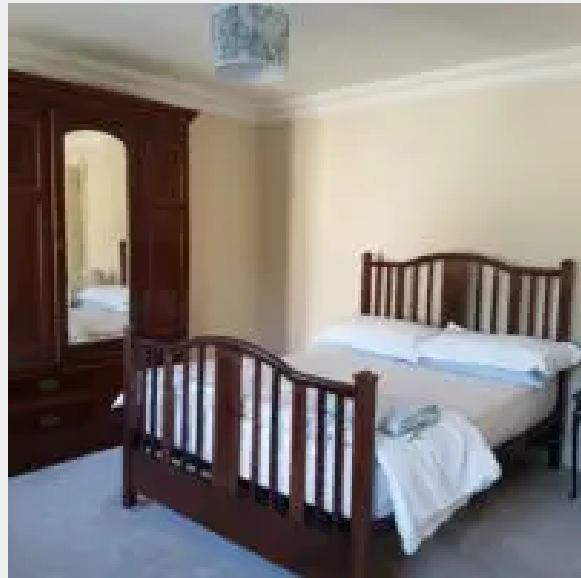
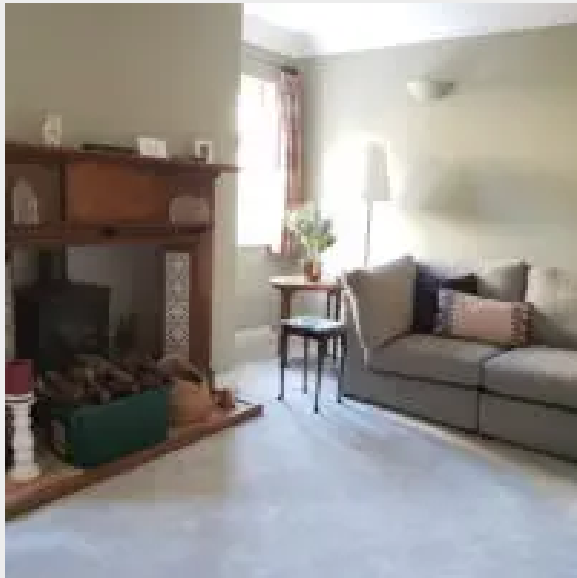
BLS English škola osnovana je 1995. godine sa jednostavnom filozofijom „da podučavaju s ljubavlju“. Skoro 20 godina kasnije, ova škola se razvila, ali njihova filozofija je ostala ista. Nastavni tim je posvećen osiguranju najviših standarda kvaliteta u nastavi engleskog. Svim BLS nastavnicima engleski je maternji jezik.

Gradić Bury St Edmund's nalazi se u istočnoj Engleskoj i on je istorijski dragulj okruga Safok, koji je tokom vjekova prolazio mnoge drame ali i slavne događaje. Arhitektura Bury St Edmunds'a očitava se kao 3D mapa prošlosti, ali među starim građevinama nalaze se i moderni šopovi, restorani, umjetničke galerije i mnogo zabavnih sadržaja za mlade. Bury St Edmund's ja manji grad koji pruža osjećaj sigurnosti za mlađu djecu ali ipak dovoljno blizu poznatim centrima kao što su London i Kembridž koje učenici posjećuju vikendom.

O KAMPU

- Brižljivo odabrane porodice sa smještajem u dvokrevetnim sobama ili smještaj u rezidenciji škole, u Vili Springfield. Maksimum 30-minute hoda do BLS škole
- Briga i podrška školskog pedagoškog tima
- 24-časovni telefon podrške u slučaju hitnosti
- Testiranje prije dolaska, progres testovi svakog petka
- 21 čas engleskog nedeljno plus klub za izradu domaćih nakon škole
- Svi nastavnici su "native speakeri"
- Nedeljna poludnevna ekskurzija u okolne gradove i mjesta, npr Ipswich, Cambridge i Newmarket kao i lokalna interesantna mjesta (ovi izleti dio su programa učenja engleskog)
- Subotom cjelodnevni izlet sa aktivnostima, Londonu, Kembridžu i Noriču
- Dvije večernje aktivnosti nedeljno van kampusa/ pet u kampusu. • Sportovi, pozorište, britanska kuhinja, zumba, borilačke vještine, escape sobe
- Tri obroka dnevno • Sertifikat o završenom kursu
- Paketić dobrodošlice • Besplatna wi-fi zona u školi
- Nema upisnine za školu • Uplaćuje se nepovratni depozit of 10%
- Uplata ostatka 4 nedelje prije početka kursa
- Prijem podataka o porodici i finalna potvrda i detalji o dolasku





	PRIJE PODNE 09.30-12.30	RUČAK	Popodne 13.30-15.45	UVEČE
Nedelja			Dolazak sa aerodroma. Smještaj u sobu.	Večera
Ponedjeljak	Upoznavanje nastavnika i drugara u razredu. Upoznavanje sa načinom rada		Lekcija vani. Upoznavanje sa lekcijom u prirodi za sutra. Radni listovi kao priprema za izlet	Britanski sportovi / zumba Selfie Challenge
Utorak	Razvoj vokabulara i vještina komunikacije Lekcija pripreme za izlet		Poludnevna tura do Kembridža, Ipsviča, Ikvorta ili Vest Stou-a sa radnim listovima	Večera / rezidencijalne aktivnosti
Srijeda	Vještine čitanja, komunikacije i vokabular		Lekcija - Vještine komunikacije Posjeta tržnici u Beriju Interaktivne aktivnosti Podjeta Muzeju Moyses's Hall	Večera / rezidencijalne aktivnosti
Četvrtak	Vještina slušanja, komunikacije i vokabular		Sport / drama / umjetnost i zanati / kulinarstvo / borilačke vještine / zumba / escape rooms	Večera / rezidencijalne aktivnosti
Petak	Vještine pisanja, komunikacije i vokabular s Lekcija London		Progres test Prezentacijske vještine	Disko / Kuglanje
Subota	Cjelodnevna ekskurzija u Kembridž, Norič, ili London Vođena tura sa BLS nastavnicima + muzej + slobodno vrijeme za šoping			